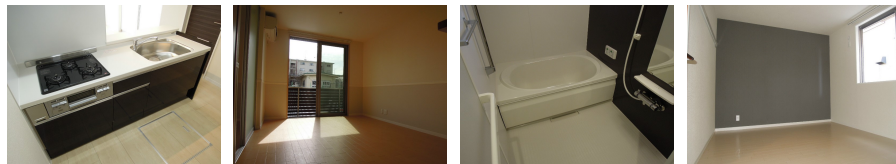


オートロック,モニタ付オートロック,角住戸,振り分け,通風良好,閑静な住宅街,メールボックス



賃料	81,000円		
間取り	2LDK	物件種別	アパート(居住用)
管理費	無	共益費	5,000円
雑費	-		
敷金	5万円	礼金	20万円
敷引/償却金	-/-	保証金	-
交通	関西本線(西日本) 八尾駅 徒歩8分 関西本線(西日本) 久宝寺駅 徒歩23分		
物件所在地	大阪府八尾市相生町1丁目5-7		
建物名・部屋番号	シャームゾン 響 103号室		
構造・規模	軽量鉄骨 2階建 1階		
専有面積	58.06㎡	向き	南西
築年月	2020年7月中旬	入居時期	2020年7月19日予定
仲介料	-	損害保険	有
更新料	35,000円	契約期間	2年
駐車場	有(敷地内) 9900円/月 ~ 駐輪場		
その他費用	[一時金] クリーニング特約料: 44000円 [月次費用] 安心サポート: 770円		
入居諸条件	ペット相談 性別不問 二人可 法人可 子供可		
保証会社	必須 初回家賃引き落とし時20000円(税別) 毎月保証料として家賃総額の1%		
設備	24時間換気システム, 3口以上コンロ, 3点給湯, TVインターホン, インターホン, ウォークインクローゼ		
備考	新築シャームゾン建築中!最後の1室です!		

間取りの「S」はサービスルーム(納戸)です。

図面と現況が異なる場合は現況が優先となります。

情報更新日 2020年7月2日

No.0000018226



大阪府知事(7)第41455号  
全日本不動産協会  
**有限会社大阪ホーム・コンサルタント JR八尾センター**  
大阪府八尾市安中町3丁目8-11  
TEL:0800-888-3780 FAX:072-990-3811  
E-mail: jr-web@ohc.xii.jp  
URL: http://www.ohc-j.com/



携帯サイトから物件詳細を閲覧できます!

取引態様	手数料負担の割合	貸主	借主
仲介元付(一般)	手数料配分の割合	元付	客付